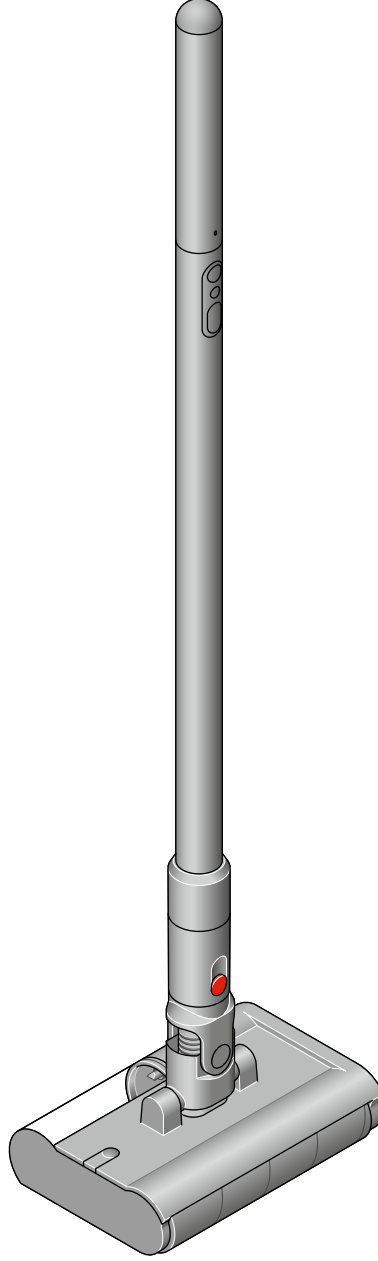


pencilwash

Kullanım kılavuzu



İçindekiler

Kutu içeriği

Başlangıç

LED ekran

PencilWash™ ıslak zemin

temizleyicini hazırlama rehberi

PencilWash™ ıslak zemin

temizleyicini kullanma rehberi

Bakım

Makinenizin bakımının
yapılması

Makinenizin sökülmesi

Destek ve servis

dyson

Kutu içeriđi

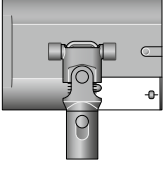
Makinenizin kutusunda 3 paręa bulunur:

1. Batarya
2. PencilWash™ tutma kolu
3. PencilWash™ temizleme bařlıđı

Bataryayı tutma kolunun üst ucuna takın. Tutma kolunu temizleme bařlıđına takın. İlk kullanım öncesi tam olarak řarj edin.



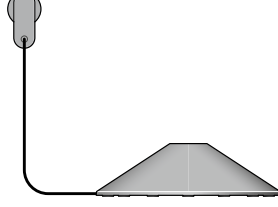
Batarya



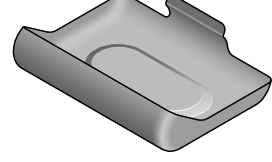
**PencilWash™
temizleme bařlıđı**
Sert zeminlerdeki
dökülmeleri ve lekeleri
PencilWash™ temizleme
bařlıđı ile temizleyin.



PencilWash™ tutma kolu



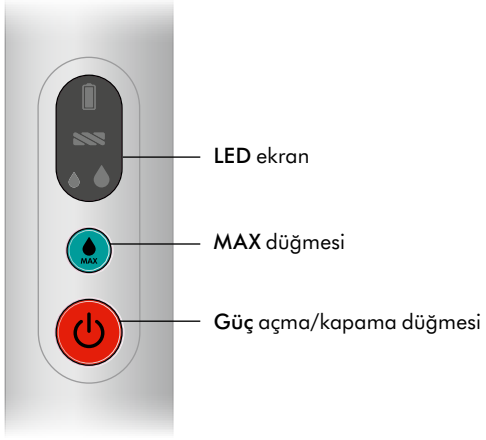
Tutma kolu řarj ünitesi
Stand, fiř, bađlantı ve kablodan
oluřan řarj ayaklı ünitesi. Makinenizi
bir sonraki temizliđiniz için řarj eder.



Temizleme bařlıđı için klipsli saklama tablası
PencilWash™ temizleme bařlıđını
saklamanızı ve tařımanızı sađlar.

Başlangıç

Makinenizin kontrollerini öğrenin



Modlar



Standart mod



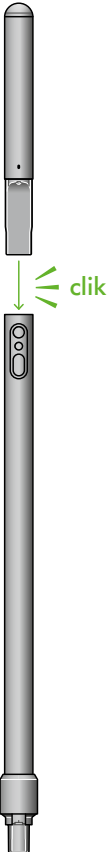
Max mod 1



Max mod 2

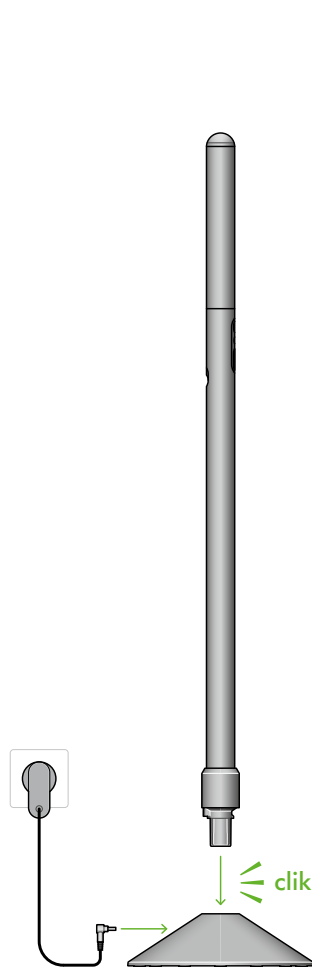
Adım 1

Bataryayı, yerine kilitlenene kadar tutma kolunun üst kısmına takın.



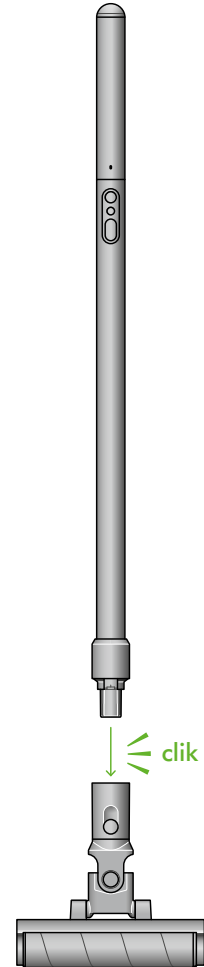
Adım 2

Tutma kolunu şarj ünitesine yerleştirin ve ilk kullanımdan önce tamamen şarj edin.



Adım 3

Tutma kolunu temizleme başlığına takın.



LED ekran

LED ekran, seçilen mod ve batarya durumu gibi yararlı bilgileri ve uyarıları gösterir.

Temizlik

Temizliğe başlamak için güç düğmesine basın.

Göreve uygun güç modunu seçin Standart veya MAX.



Standart mod

Günlük temizlik, hafif sıvı dökülmeleri ve kirler için. Makinenizin varsayılan modudur.



Max mod 1

Lekeleri ve kurumuş kirleri temizlemek için.

Etkinleştirmek için MAX düğmesine bir kez basın ve bırakın. Bu mod, varsayılan moda dönmeye önce 5 saniye sürecektir.



Max mod 2

Geniş lekeleri ve kurumuş kirleri temizlemek için kullanılır.

Etkinleştirmek için MAX düğmesine basılı tutun. Bu mod, varsayılan moda dönmeye önce en fazla 60 saniye veya düğmeyi bırakana kadar aktif kalır.

İpucu: Temiz su haznesinin hızlı tükenmesini önlemek için MAX modunu dikkatli kullanın.

Batarya seviyesi düşük (%5-%10 arası)

LED turuncu renkte ve yanıp sönüyor.



Batarya seviyesi kritik (%5'ten az)

LED turuncu renkte ve hızla yanıp sönüyor.



Batarya şarj ediliyor

LED mavi renkte yanıp sönüyor.



Dyson tarafından üretilmemiş bir batarya tespit edildi

LED sabit beyaz renkte yanıyor.



Ana gövde hatası

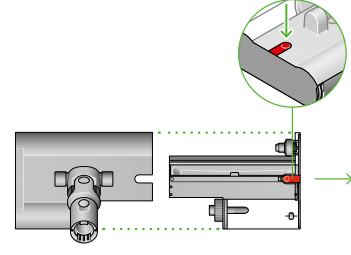
LED kırmızı renkte yanar ve 5 saniye boyunca yanıp söner.



PencilWash™ Islak zemin temizleyicinizi hazırlama rehberi

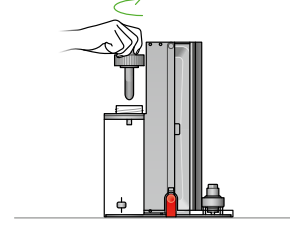
Adım 1

Islak silindiri başlığını düz ve dik tutun. Kırmızı hızlı serbest bırakma düğmesine basılı tutun ve çıkarılabilir hazneyi ana gövdeden dışarı kaydırın. Bu hazne; silindiri, temiz su haznesini ve kirli su haznesini içerir.



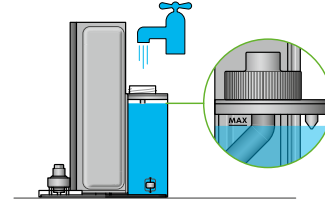
Adım 2

Hazneyi çıkardıktan sonra, temiz su haznesinin kapağı yukarı bakacak şekilde çevirin. Kapağı açın.



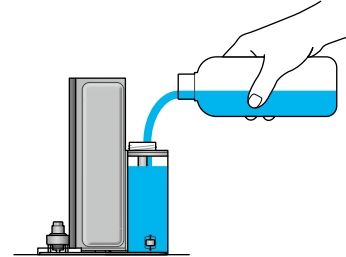
Adım 3

Temiz su haznesini MAX çizgisine kadar veya temizleme solüsyonu ekliyorsanız hemen altına kadar suyla doldurun.



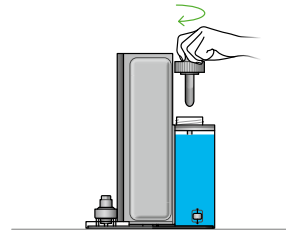
Adım 4

10ml Dyson 01 Sert zemin temizleme solüsyonu/
Dyson 02 Probiotic temizleme solüsyonu/
Köpürmeyen deterjan ekleyin. Bu adım isteğe bağlıdır.



Adım 5

Hazne dolduğunda, kapağı temiz su haznesine sıkıca takın.



Adım 6

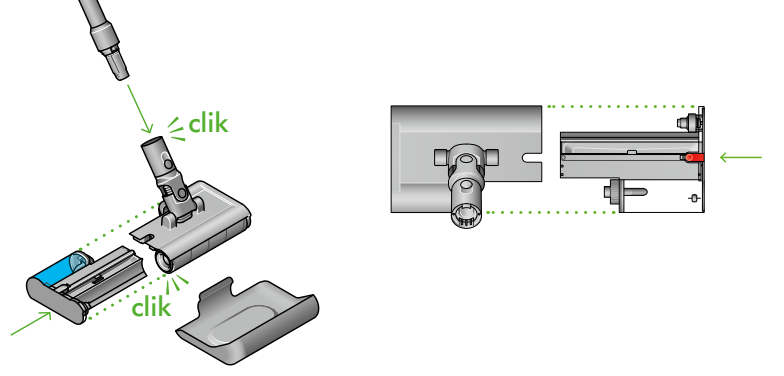
İlk kullanımdan önce silindiri çıkarın ve akan su altında iyice ıslatın. Fazla suyu sıkarak giderin ve hazneye geri takın.



PencilWash™ ıslak zemin temizleyicinizi kullanma rehberi

Adım 1

Çıkarılabilir hazneyi, temizleme başlığının ana gövdesine tekrar takın. Doğru bir şekilde oturması için hazne rayının, ana gövdeninkiyle aynı hizada olduğundan emin olun. Yerine oturduğunda bir tık sesi duyulur. Ardından, ıslak silindir başlığını makinenizin tutma koluna takın.



Adım 2

Güç düğmesine basarak makinenizi başlatın. Silindirin tamamen ıslanması için 10 saniye bekleyin.

Temiz su haznesi azalana veya batarya bitene kadar makinenizi kullanabilirsiniz. Bu durumlardan birinden sonra temizliğe devam etmek için kirli su tablasını boşaltın, temiz su haznesini doldurun ve/veya tutma kolunu şarj edin.

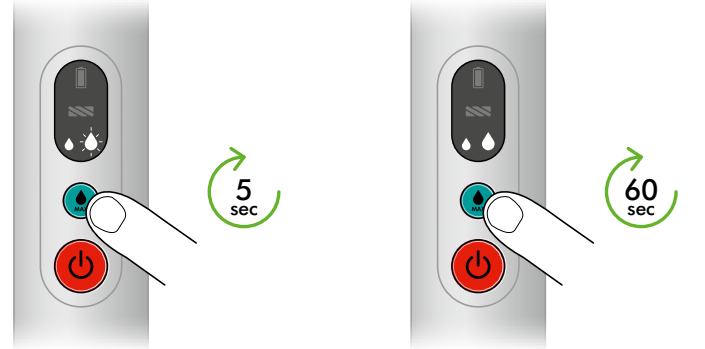
Makinenizi temiz su haznesi boşken kullanmaya çalışmayın.



Adım 3

Makineniz varsayılan olarak Standart modda başlar.

Modu 5 saniyelikliğine etkinleştirmek için MAX düğmesine basın ve bırakın veya MAX modunu en fazla 60 saniye etkinleştirmek için MAX düğmesini basılı tutun.



Temizlik ipuçları

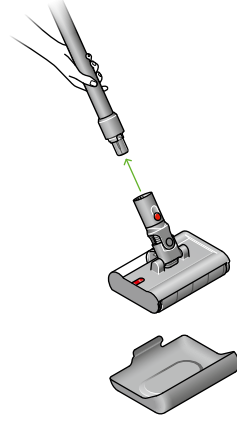
Maksimum kir toplama için makinenizi kuru kirlerin ve zemine dökülmüş sıvıların üzerinden yavaşça geçirin. En iyi sonuçlar için, üst üste binen geçişlerle temizleyin.

Bakım

Her kullanımdan sonra yapılması önerilir

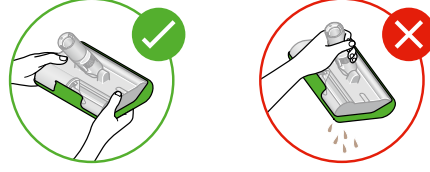
Adım 1

Makinenizi kapatın ve Dyson PencilWash™ temizleme başlığı tutma kolunda çıkarın. Kirlı suyun dökülmesini önlemek için başlığı hemen saklama tablasına yerleştirin.



Adım 2

Temizleme başlığını saklama tablasında düz bir şekilde tutarak lavaboya taşıyın ve temizleyin.

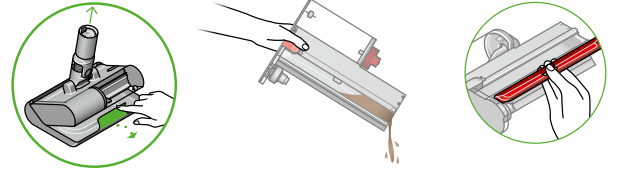


Adım 3

Temizleme başlığını lavabonun üzerinde tutun. Islak temizleme başlığını saklama tablasından çıkarın.

Islak silindir başlığını düz ve dik tutun. Kırmızı hızlı serbest bırakma düğmesine basılı tutun ve çıkarılabilir hazneyi ana gövdeden dışarı kaydırın.

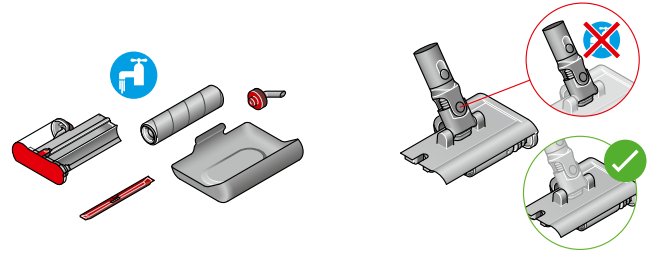
Ardından, uzun kırmızı dikdörtgen kapağı çıkarın ve kirlı su haznesini boşaltın.



Adım 4

PencilWash™ temizleme başlığını burada görülen parçalara ayırın. Temizleme başlığının tüm parçaları (boyun hariç), üreticinin tavsiyesine göre seyreltilmiş su ve ev tipi bir antibakteriyel solüsyon ile yıkanabilir.

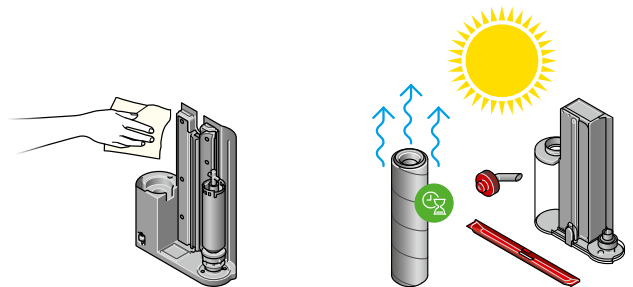
Temizleme başlığınızın boynuna su kaçırmayın, çünkü bu, başlığın tutma koluyla olan bağlantısına zarar verebilir.



Adım 5

Yıkadıktan sonra, ıslak silindiri gösterildiği gibi dik bir şekilde, ılık ve iyi havalandırılmış bir alanda kurumaya bırakın. En az 24 saat bekletin.

Temizleme başlığının ana gövdesindeki, kirlı su haznesindeki ve temiz su haznesindeki kirlı veya fazla suyu silmek için bir bez kullanın.



Makinenizin bakımının yapılması

Silindiri deęiřtirin

Performansı korumaya yardımcı olmak için PencilWash™ temizleyicinizin mikrofiber silindirini en az altı ayda bir, makinenizi ne sıklıkta kullandığınıza baęlı olarak deęiřtirmenizi öneririz.

Yedek silindirler [Dyson.com.tr](https://www.dyson.com.tr) adresinde mevcuttur.

Batarya ve performans önerileri

PencilWash™ tutma kolunu ayaklı ünitede, temizleme başlığını ise saklama tablasında saklayın. Batarya sağlığını en iyi şekilde korumak için ayaklı ünitenizi serin bir ortamda (<35°C) saklayın.

Makineyi kullanırken su haznesinde her zaman su bulunduğundan emin olun. Temizleyiciyi içinde su olmadan kullanmayın.

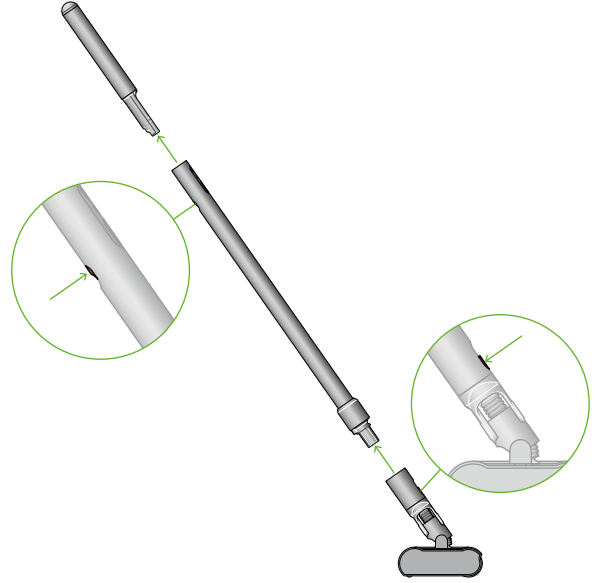
Temizleyiciyi kirlı bir hazne ve kirlı bir silindire saklamaktan kaçının. Kullanımdan sonra her zaman boşaltın ve temizleyin.

İnatçı lekeler için MAX modunu kullanın.

En iyi temizlik performansı için Dyson Sert zemin temizleme solüsyonu/02 Probiotic temizleme solüsyonu kullanın.

Makinenizin sökülmesi

Makinenizi saklamanız veya yeniden paketlemeniz gerekirse temizleme başlığını ve bataryayı yanda gösterildięi şekilde ana gövdeden ayırın.



Destek ve servis

Videolar, ipuçları ve yedek parça sipariři için [dyson.com.tr/destek](https://www.dyson.com.tr/destek) adresini ziyaret edin.

Yardım için Dyson Müřteri Hizmetleri ile iletiřime geçin.